



COLLÈGE



TOURS
INSTITUTION
NOTRE-DAME
LA RICHE

Sous le patronage de **SAINTE-ANNE**

Institution Notre-Dame La Riche
42 Rue Delpérier - 37000 Tours
02 47 36 32 00
notredamelariche.fr



Directeur Adjoint
Vincent LANGLOIS



Responsable pédagogique
Karine DOCHEZ

Les « PLUS » du collège Notre Dame la Riche 6^{ème} - 5^{ème} - 4^{ème}

- L'Éducation humaine et chrétienne
- Un programme O faute (+30minutes de français par semaine)
- Des études Alpha (études dirigées encadrées par un tuteur, proposition payante)
- La végétalisation des extérieurs et décoration des locaux
- Des ateliers sur la pause méridienne (jeux de société, couture, fluence...)
- Un « Jogging de lecture » (lecture quotidienne organisée)
- Une sensibilisation aux gestes éco-responsables
- Des actions solidaires (banque alimentaire, formation humaine...)
- Une Information et aide à l'orientation via l'outil Impala
- Une Option Chorale et un atelier Théâtre
- Découverte des LV2 Allemand et Espagnol au cours du dernier trimestre de 6^{ème}.

L'École change parce que le monde change...

L'école sans cartable ! Vive le numérique avec une tablette fournie par le collège à chaque élève de 6^{ème}

Afin d'alléger le poids des cartables, l'Institution Notre-Dame La Riche de Tours a remplacé depuis un an les manuels scolaires par des tablettes. Le dispositif, d'abord lancé pour les élèves de 6^{ème}, s'étend désormais aux élèves de 5^{ème}. Un choix fait en concertation avec les parents.

Les Classes de 6^{ème}

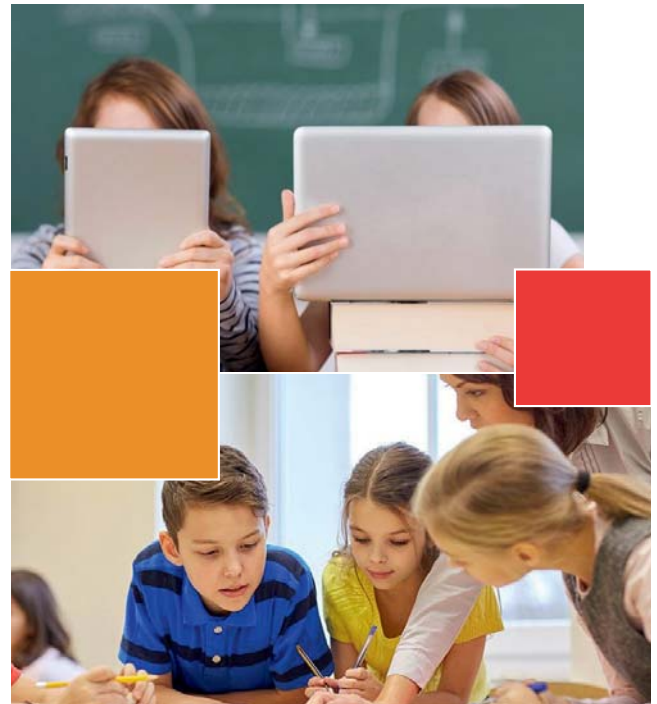
Classe de 6^{ème} traditionnelle

Classe de 6^{ème} Division Internationale

- 6 heures 30 d'anglais hebdomadaire comprenant de l'anglais classique, de la civilisation anglaise et du Fun in English
- Initiation au chinois et au russe (1h30 hebdomadaire)
- Projet ERASMUS / Vie scolaire anglophone
- Tenue vestimentaire au logo de la Division Internationale
- Cours le matin à l'Institut de Touraine / l'après-midi, au collège NDLR.

Classe de 6^{ème} ANGLAIS +

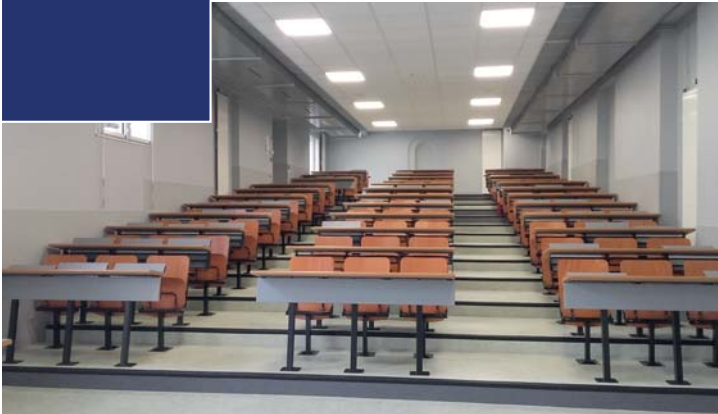
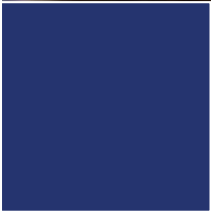
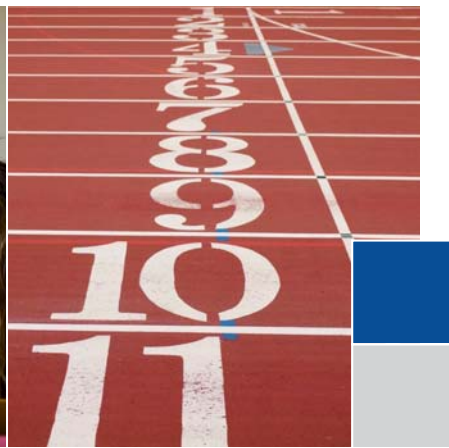
- 4h anglais +1h de Fun in English.



Ouverture à l'International

62 nationalités différentes sont représentées à l'Institution Notre-Dame La Riche.





Classe de 6^{ème} Arts de la Scène (théâtre, chants, expression orale...)

Cette option est proposée à raison d'une heure hebdomadaire. Elle permet à l'élève de développer la communication verbale et non verbale et peut se concrétiser en fin d'année par une représentation.

Classe de 6^{ème} Journalisme

Les élèves apprennent à développer leurs capacités d'expression dans un cours de « journalisme » d'une heure ou deux par semaine et réalisent un journal collégien. Poursuite en 5^{ème} sous la même forme, puis atelier éventuel en 4^{ème} et en 3^{ème}.

Les propositions sportives

La Section Sportive scolaire Basket-ball : deux séances d'entraînement par semaine, intégrées dans l'emploi du temps, avec un entraîneur diplômé. Un suivi scolaire, médical et sportif individualisé est assuré. Rencontre avec des sportifs de haut niveau, compétitions organisées par l'UGSEL, conseils diététiques par un médecin du sport.

Option reconnue par l'Éducation nationale et valorisée par l'apport de points bonus pour le Diplôme National du Brevet.

Les options sportives :

- Tennis de table, équitation, karaté : classes à horaires aménagés pour intégrer deux séances d'entraînement par semaine à l'emploi du temps, avec un entraîneur diplômé.
- Gymnastique, natation, natation synchronisée, voile, judo, cirque, tennis, golf, etc.

Pour des enfants motivés et en facilité scolaire, sur proposition des clubs sportifs des environs. Possibilité de libérer les élèves deux fois par semaine à 15h45 pour aller pratiquer l'activité de leur choix sous la responsabilité du club et de leurs parents. Ils doivent rattraper les cours éventuellement manqués.

Les Classes de 5^{ème} et 4^{ème}

- Initiation aux langues anciennes (Latin et Grec : 2h/semaine) en 5^{ème} pendant un trimestre puis 2h/semaine dans la langue choisie. En 4^{ème}, poursuite du choix de la 5^{ème}.
- Langues vivantes (Allemand, Espagnol : 2,5h/semaine).
- Possibilité d'1h supplémentaire en langues vivantes étrangères pour découvrir la civilisation du pays et approfondir la pratique de la langue.
- Enseignements Pratiques Interdisciplinaires : Banque Alimentaire, Cocktail de fruits (avec l'École Hôtelière NDLR), sensibilisation au harcèlement...
- Une heure d'accompagnement personnalisé pour les élèves en difficultés.

CONDITIONS D'ADMISSION

L'admission dans l'option choisie se fait par le collège, en fonction du désir des parents et de l'enfant, après entretien, concertation ou/et tests d'entrée (selon les propositions).